

BACHMANN saugt auch für Sie !

SAUGBAGGER



BACHMANN AG -SAUGBAGGER -

www.bachmann-bau.ch

BACHMANN saugt auch für Sie !

Ihre Herausforderung? Unsere Lösung - Saugen



BACHMANN saugt auch für Sie !

Unsere Lösung - Hochleistungssaugtechnik



BACHMANN AG - SAUGBAGGER -

www.bachmann-bau.ch

BACHMANN saugt auch für Sie !

MTS Saugbagger - im Einsatz

- **Ideal geeignet zum Saugen von nassen und trockenen Materialien (z.B. Wasser, Schlämme, feuchte Erde, Steine, Staub, Schotter)**
- **Höchste konstante Saugleistung**
- **Dauereinsatz ohne Reinigungsaufwand**
- **Staubfreie Abluft**
- **Lärmemission < 85dB**

BACHMANN saugt auch für Sie !

Die wirtschaftlichen Vorteile

- Bis zum 12-fachen schneller als Handschaltung
- Aufbrechen, absaugen und transportieren mit einem Fahrzeug
- Schneller Soforteinsatz ohne Leitungs- und Lagepläne
- Hohe Verfügbarkeit des Saugbaggers durch bewährte Technik
- Nur ein Saugbaggerbediener notwendig



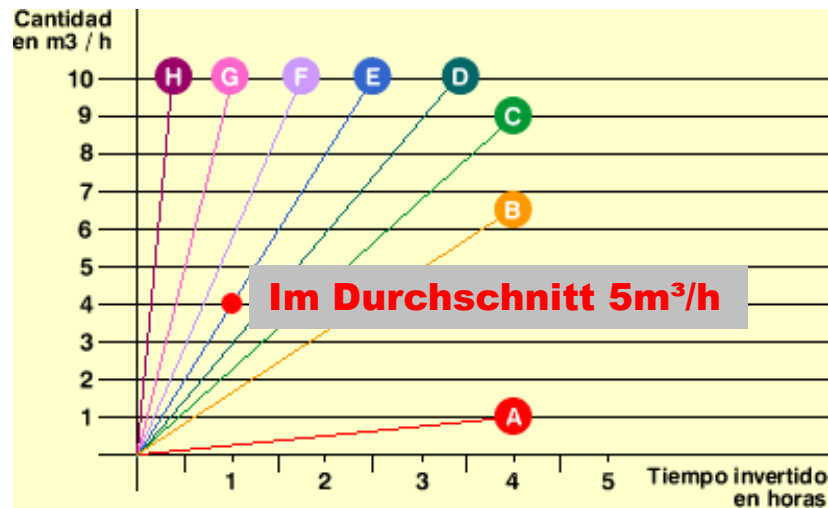
BACHMANN saugt auch für Sie !

Hauptanwendungsgebiete

- Freilegung von Kabeln, Rohrleitungen und Versorgungsanschlüssen (Wasser, Gas, Elektrik, Telekommunikation)
- Freisaugen bei Wasser- und Gasrohrbrüchen
- Grabenbau bei vorhandenen Leitungen
- Absaugen von Schotter im Gleisbereich
- Entsorgung von kontaminiertem Material
- Problemloses Einsaugen von Steinen bis 25cm Durchmesser und 40kg Gewicht, Schlämme, Schotter, Wasser, etc....

BACHMANN saugt auch für Sie !

MTS Saugbagger im Vergleich zur Handschachtung



A Handarbeit: Zustände mit normalem Boden, Vorhandensein von vorhandenen Kabeln und Leitungen

Arbeiten mit dem Saugbagger:

- B Schwere Böden, Vorhandensein von begrabenen Kabeln und Leitungen
- C Trockener, lehmiger Boden
- D Nasser und schwerer Boden oder Lehm
- E Normale Bodenzustände, Vorhandensein von begrabenen Kabeln und Leitungen
- F Kies und zerquetschte Felsen
- G Sandiger Boden
- H Wasser

BACHMANN saugt auch für Sie !

Nach 20 Minuten bereit für Wartung und Reparatur

Keine Beschädigung der Kabel, Rohre und Leitungen!



BACHMANN saugt auch für Sie !

Lille Frankreich - Im Durchschnitt 20 Löcher pro Tag



Paris Frankreich - Mehr als 24 Löcher am Tag



BACHMANN saugt auch für Sie !

Neue Gasversorgung - Saugzeit: 30 Minuten - Volumen: 2m³



Saugzeit: 90 Minuten - Volumen: 6m³



BACHMANN saugt auch für Sie !

Austausch des Trinkwasser Filtersystems - Saugzeit: 7,5h - Volumen: 45m³



BACHMANN saugt auch für Sie !

Hamburg - Wasserrohrbruch unterhalb eines Leitungspakets



BACHMANN AG -SAUGBAGGER -

www.bachmann-bau.ch

BACHMANN saugt auch für Sie !

Kabelgraben - Saugzeit: 6 Std. - Volumen: 24m³

Länge des Grabens: 72m
keine Beschädigungen der
Kabel und Leitungen
enthusiastischer Kunden



BACHMANN saugt auch für Sie !

Paris - 15 Wasserrohrbrüche pro Tag in einem Bezirk



Niederlande - Wasserrohrbruch, Gesamtreparaturzeit: 2h



BACHMANN saugt auch für Sie !

Italien – Absaugung im Gebäude: 23m³ in 7h - Länge bis zu 45m



BACHMANN saugt auch für Sie !

Osteuropa - blockierte Abwasserrohre - 5 x schneller als Vakuumsauger



Luxemburg - blockierte Abwasserrohre - Sauglänge: 90m



BACHMANN saugt auch für Sie !

Schweiz - Neuer Kellerraum - Saugzeit: 7h - Volumen: 48m³



BACHMANN saugt auch für Sie !

Italien – Absaugung von Isolationsmaterial 12m³ in 35 min



BACHMANN saugt auch für Sie !

Schotterabsaugung - Saugzeit: 1 Std. - Volumen: 20m³



BACHMANN AG - SAUGBAGGER -

www.bachmann-bau.ch

BACHMANN saugt auch für Sie !

Frankfurt Deutschland – Gebrochenes Glasfaserkabel in 1 Std. ermittelt

Länge des Grabens:	5m
Volumen in m ³ :	2
Bodenbeschaffenheit:	normale Bodenzustände: Vorhandensein von Kabeln und Leitungen



BACHMANN saugt auch für Sie !

Raffinerie – Freilegung von Pipelines



BACHMANN saugt auch für Sie !

Tokio Japan – Freilegung Wasserschieber (unter extremen Sicherheitsbedingungen)



BACHMANN saugt auch für Sie !

Wien Österreich – Kernsanierung in Gebäuden



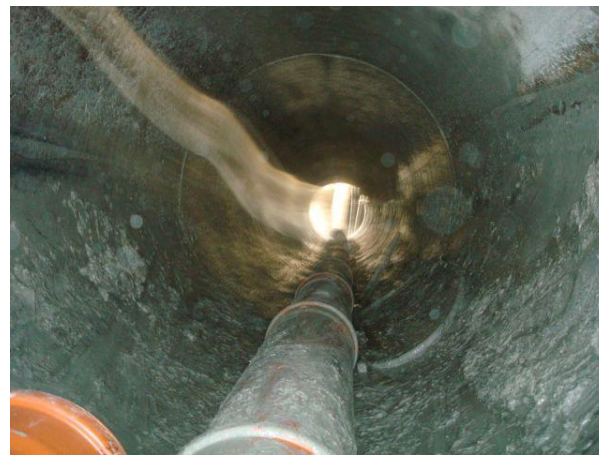
BACHMANN AG – SAUGBAGGER –

www.bachmann-bau.ch



MTS MOBILE TIEFBAU SAUGSYSTEME

Ravensburg Deutschland - Absetzkanal reinigen - 20 m³ in 4 h -



BACHMANN saugt auch für Sie !

Italien Stahlwerk – Absaugung von Material über 50m Länge



BACHMANN saugt auch für Sie !

Italien Baumsanierung – Schonende Freilegung von Baumwurzeln



BACHMANN saugt auch für Sie !

Brescia Italien – Reinigung Gartenteich – 15m³ in 3 Std.–Sauglänge: 25m



BACHMANN saugt auch für Sie !

Italien – Hydrodemolition - Absaugung von Betonmaterial nach dem Lösen mit Hochdruckwasser



BACHMANN saugt auch für Sie !

Umweltkatastrophe: MTS Saugbagger 24 Tage in KOLONTAR UNGARN 2011-



BACHMANN AG -SAUGBAGGER -

www.bachmann-bau.ch

BACHMANN saugt auch für Sie !

Ungarn - Schachtabsaugung



Tiefe : 11,5 m

BACHMANN saugt auch für Sie !

Absaugung Absetzbecken 8000l Wasser in 4 min bis 20m Tiefe



BACHMANN AG -SAUGBAGGER -

www.bachmann-bau.ch

BACHMANN saugt auch für Sie !

Einfache und saubere Entleerung in Container



Entleerung auf Kipper



BACHMANN saugt auch für Sie !

Im Einsatz: Vielzahl von Lösewerkzeugen - z.B. MTS Sprenglanze



Luftlanze



Pneumatischer Spaten



BACHMANN saugt auch für Sie !

IKE - MTS Drehsaugrohr



BACHMANN saugt auch für Sie !

TECHNISCHE DATEN SAUGBAGGER



- Doppelventilatorotechnik
- 12 m³ Behälter
- MEGA ARM
- IKE Drehsaugrohr
- Hydrostatisches Fahren, Fernlenkung
- Funkfernsteuerung
- Hochdruckwasseranlage
- Automatisches Filter-Abreinigungssystem

BACHMANN saugt auch für Sie !

MTS Kraftarme – verschiedene Längen verfügbar-

POWER ARM



**Arbeitserleichterung für
Bediener/
Ein- Mann Bedienung**

- Führung des Saugschlauches durch Auslegerkran
- Arbeitserleichterung durch komplette hydraulische Steuerung des Kraftarms
- Ein Mann Bedienung des Saugbaggers möglich
- Saugrohr kann in das Erdreich gedrückt werden
- Abstechen von Erdreich insbesondere bei bündigen Böden und gleichzeitiges Aufsaugen

MEGA ARM



BACHMANN saugt auch für Sie !

Einfachste Bedienung mit proportionaler Funkfernsteuerung



BACHMANN saugt auch für Sie !

Mooner



BACHMANN saugt auch für Sie !

Lange Arbeitstage - robuste Maschine - wir unterstützen Sie!



BACHMANN saugt auch für Sie !

Bachmann AG

5054 Kirchleerau

Tel. 062 726 17 21

Fax 062 726 82 30

info@bachmann-bau.ch

www.bachmann-bau.ch